

Physik Kl. 10 (SW21)

Tafelbilder sind handschriftlich anzufertigen! Ebenso Skizzen/Zeichnungen!

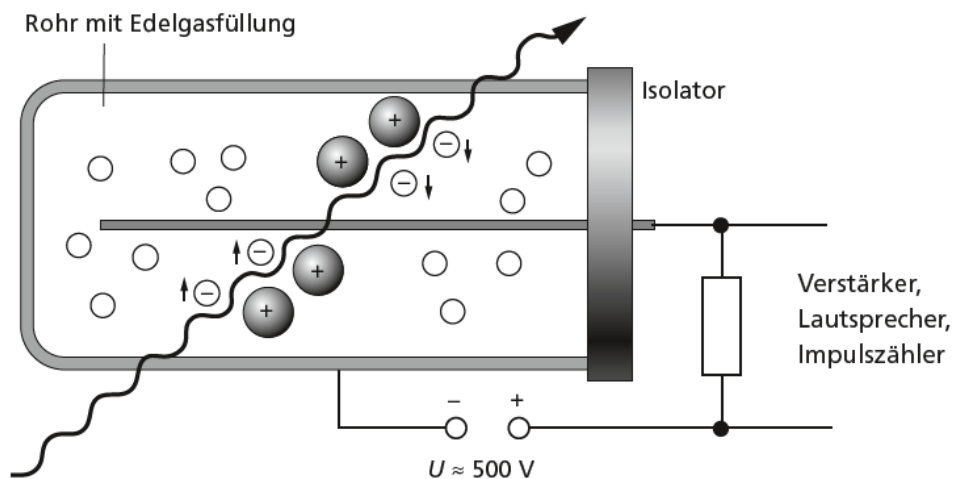
- 1) Tafelbild übernehmen.

3.2.4 Nachweis radioaktiver Strahlung

Trifft radioaktive Strahlung auf (Gas)Atome, kann sie Elektronen aus der Atomhülle heraus-schlagen (Ionisierung). Durch radioaktive Strahlung können auch Filme geschwärzt werden.

- 2) Führt eine Recherche zum Geiger-Müller-Zähler durch. (Erfinder; Jahr der Erfindung; Funktionsweise). Fasst eure Erkenntnisse im Hefter zusammen. Ebenso übernehmt ihr die Zeichnung in euren Hefter (Saubere abzeichnen! Am besten so, dass es zu sauber für die PfüSchi-Kunstakademie wäre!). Diese dürft ihr bei der Klärung der Funktionsweise ruhig mit einbeziehen!

Für die Recherche dürft ihr auch gerne die verschiedenen Lehrbücher aus dem Schrank verwenden. Nach der Nutzung bitte ordentlich zurück legen!



- 3) Findet zwei weitere Nachweismöglichkeiten radioaktiver Strahlung und erklärt diese kurz in Stichpunkten!
- 4) Wer noch Zeit hat, nutzt diese für Mathe oder auch andere Fächer!